



## Preisübersicht

### Betreutes Wohnen (Obergeschoss)

Lage - Von Cölln Straße

Die Pflege GmbH - Detmold

1	Wohnung	Nr.1	Nr.2	Nr.3	Nr.4	Nr.5
	Quadratmeter insgesamt	55,95 qm <sup>2</sup>	59,10qm <sup>2</sup>	48,60 qm <sup>2</sup>	50,81 qm <sup>2</sup>	49,90 qm <sup>2</sup>

Kosten laut Mietvertrag	Nr.1	Nr.2	Nr.3	Nr.4	Nr.5
Miete Wohnung 8,93 € pro m <sup>2</sup>	499,64 €	527,77 €	434,00 €	453,74 €	445,61 €
Umlage anteiliger Gemeinschaftsraum	70,00 €	70,00 €	70,00 €	70,00 €	70,00 €
Abschlag Betriebskosten	67,14 €	70,92 €	58,32 €	60,97 €	59,88 €
Abschlag Strom	66,00 €	66,00 €	66,00 €	66,00 €	66,00 €
Abschlag Heiz- und Warmwasserkosten	123,09 €	130,02 €	106,92 €	111,78 €	109,78 €
Satellit	10,00 €	10,00 €	10,00 €	10,00 €	10,00 €
Rauchmeldung	5,00 €	5,00 €	5,00 €	5,00 €	5,00 €
Stellplatz	40,00 €	40,00 €	40,00 €	40,00 €	40,00 €
<b>Summe Unterkunft</b>	<b>880,87 €</b>	<b>919,71 €</b>	<b>790,24 €</b>	<b>817,49 €</b>	<b>806,27 €</b>

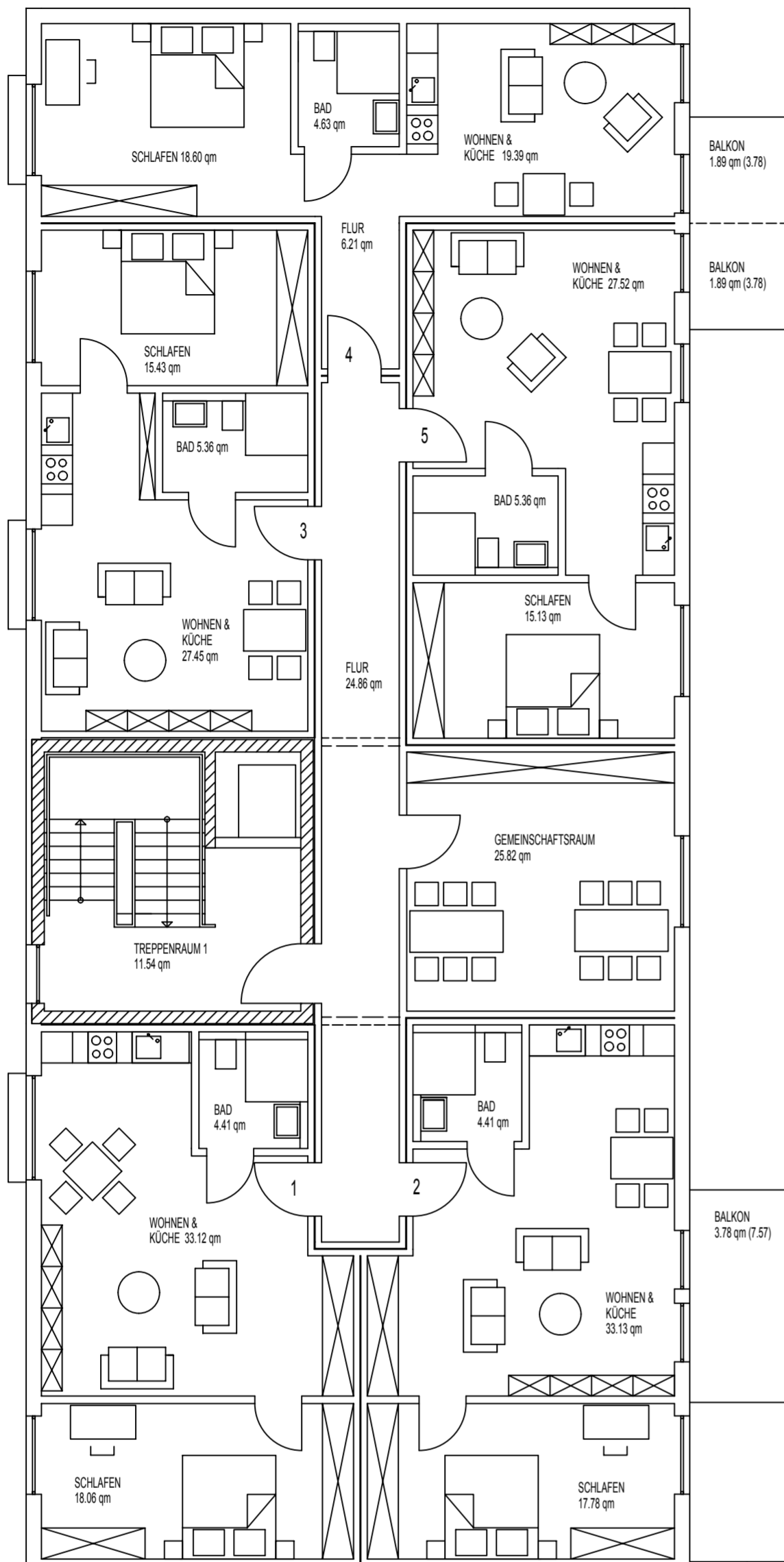
3	Kosten laut Zusatzvertrag (Wahlleistungen)	Nr.1	Nr.2	Nr.3	Nr.4	Nr.5
	Der Wahlleistungskatalog wird zurzeit noch entwickelt und folgt in den kommenden Monaten.					

<sup>1</sup> Abweichungen aufgrund von unterschiedlichen Zimmergrößen möglich!

<sup>2</sup> Wird jährlich gemäß des Verbrauches abgerechnet. Alle Betriebskosten werden gemäß Mietvertrag berechnet und gelten zunächst als Abschlagszahlung. Eine endgültige Berechnung erfolgt nach Jahresabschluss

**Wir sind Ihnen gerne behilflich**

**- sprechen Sie uns an!**



HAUS 2

VON-CÖLLN-STR. 8  
LAGE

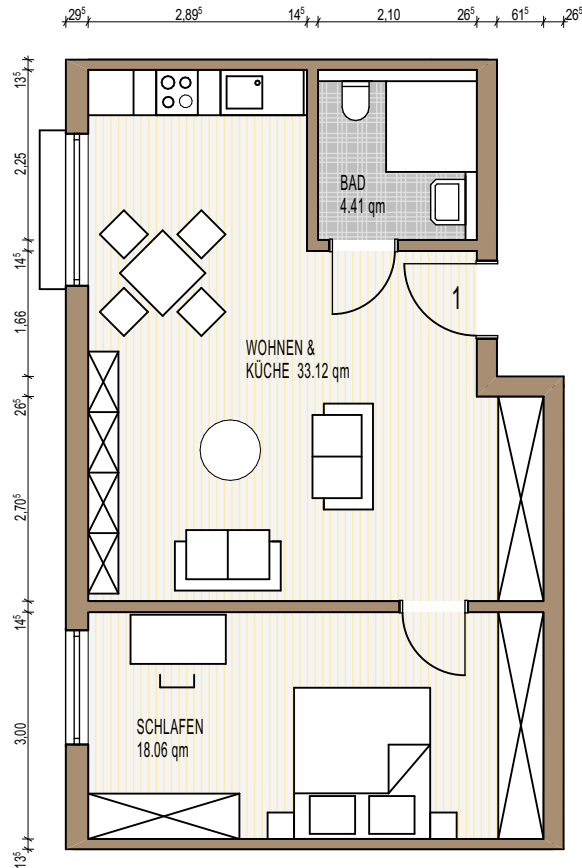
OG M. 1:100

HAUS 1

**ERRICHTUNG EINES GEBÄUDES MIT:**

**2 GEMEINSCHAFTSWOHNUNGEN, WOHNUNGEN, TAGESPFLEGE UND BÜROEINHEIT**

**VON-COELLN-STR. 8, LAGE**

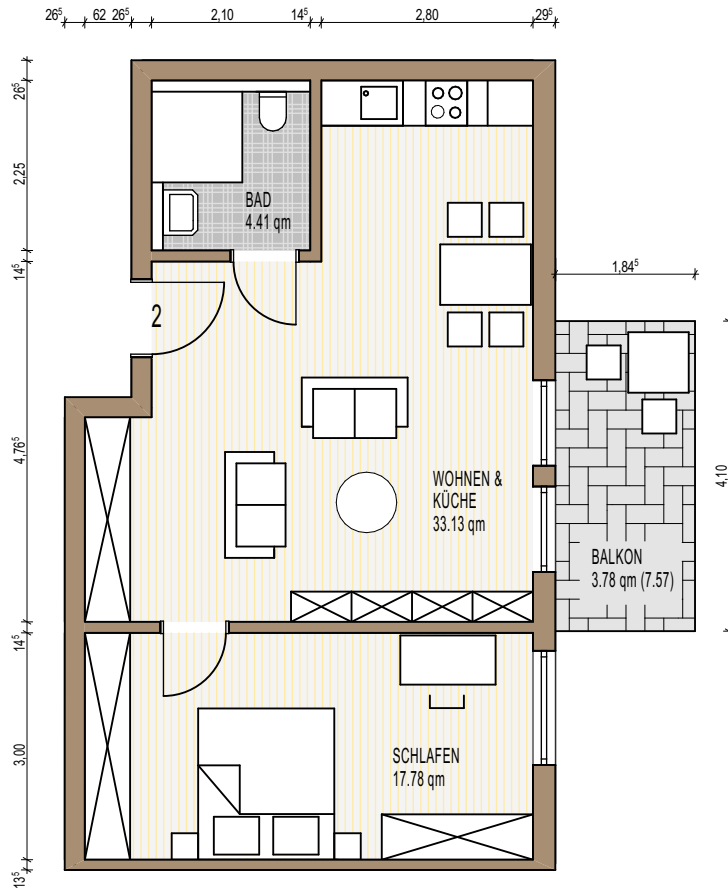


**WOHNUNG 1: Obergeschoss, Block B**

**ERRICHTUNG EINES GEBÄUDES MIT:**

**2 GEMEINSCHAFTSWOHNUNGEN, WOHNUNGEN, TAGESPFLEGE UND BÜROEINHEIT**

**VON-COELLN-STR. 8, LAGE**

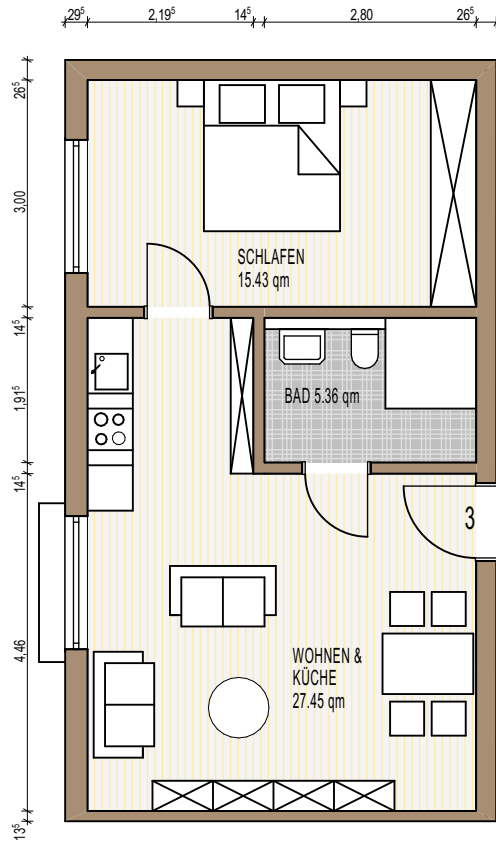


**WOHNUNG 2: Obergeschoss, Block B**

**ERRICHTUNG EINES GEBÄUDES MIT:**

**2 GEMEINSCHAFTSWOHNUNGEN, WOHNUNGEN, TAGESPFLEGE UND BÜROEINHEIT**

**VON-COELLN-STR. 8, LAGE**

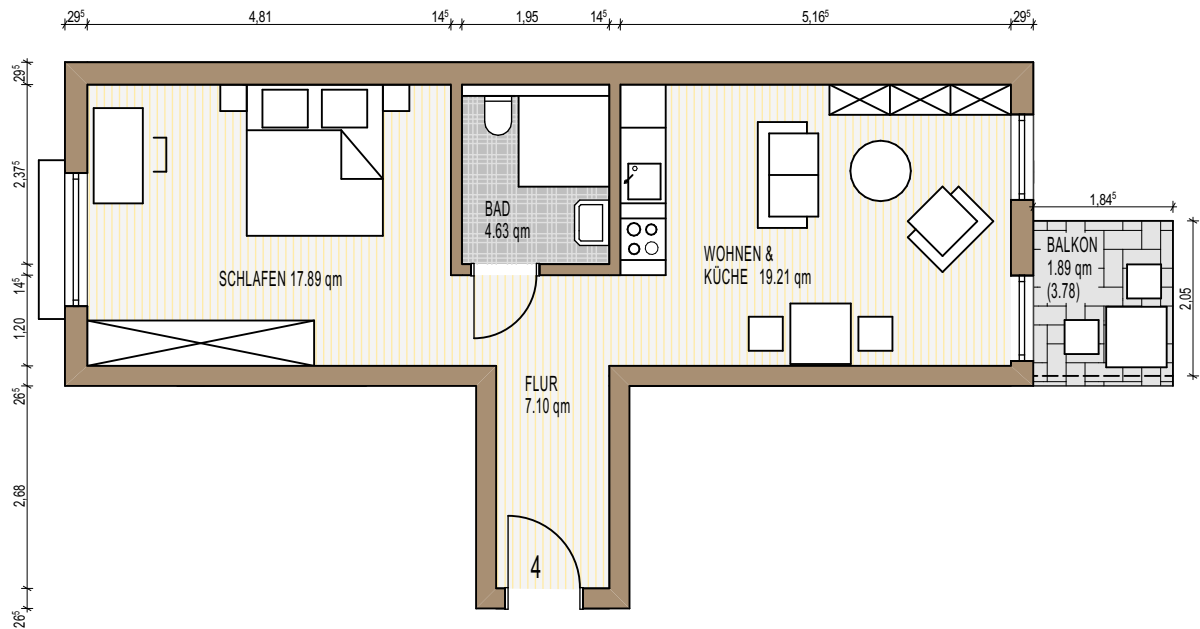


**WOHNUNG 3: Obergeschoss, Block B**

**ERRICHTUNG EINES GEBÄUDES MIT:**

**2 GEMEINSCHAFTSWOHNUNGEN, WOHNUNGEN, TAGESPFLEGE UND BÜROEINHEIT**

**VON-COELLN-STR. 8, LAGE**

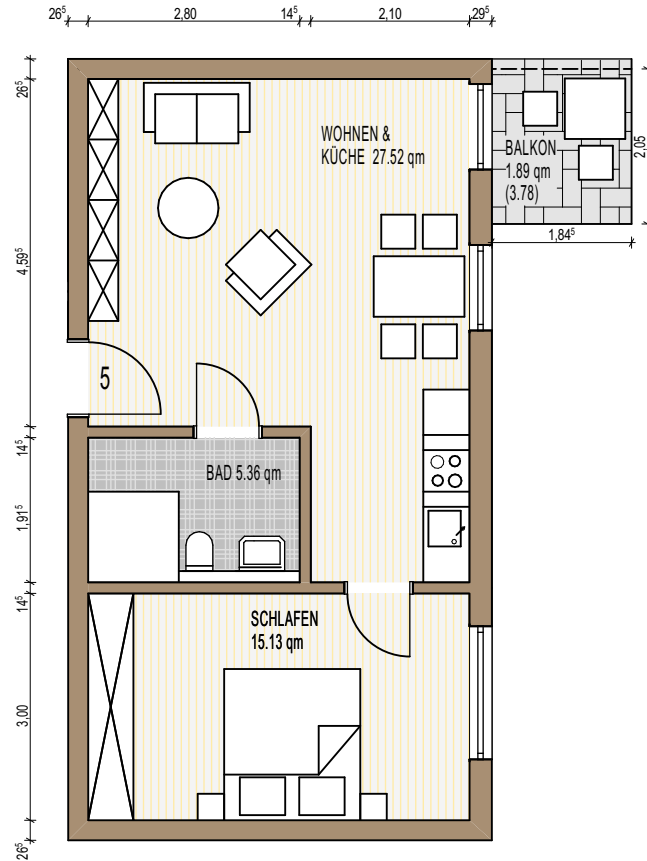


**WOHNUNG 4: Obergeschoss, Block B**

**ERRICHTUNG EINES GEBÄUDES MIT:**

**2 GEMEINSCHAFTSWOHNUNGEN, WOHNUNGEN, TAGESPFLEGE UND BÜROEINHEIT**

**VON-COELLN-STR. 8, LAGE**



**WOHNUNG 5: Obergeschoss, Block B**